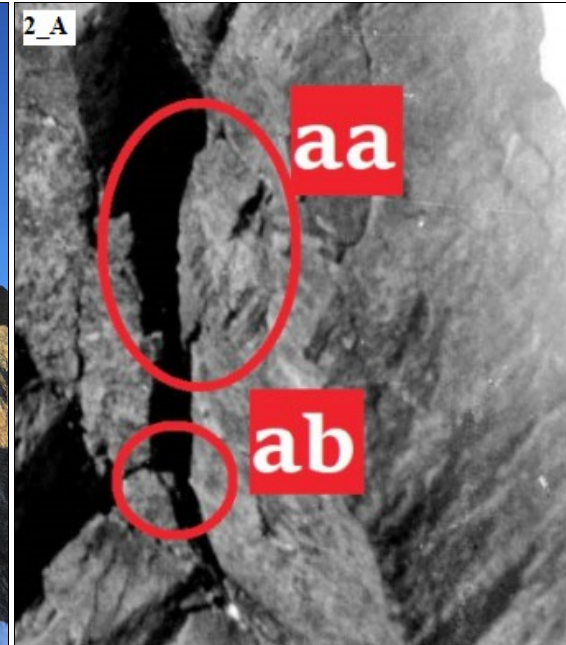


SCHEDA “aa”



Visione d'insieme



Visione di dettaglio



Corrispondenza fotografica	2_A / 1_C (anno 2019)
Descrizione	Si può notare un aumento del grado di fratturazione nella porzione evidenziata. In particolare, nella parte sinistra del dettaglio, è visibile una frattura verticale che nella foto più recente si è estesa in lunghezza.
Interpretazione	L'aumento del grado di fratturazione potrebbe essere causato da ripetuti cicli di gelo e disgelo, con l'azione meccanica del ghiaccio che allarga le fratture preesistenti. Da considerare la possibile percezione distorta indotta dal differente angolo di ripresa.