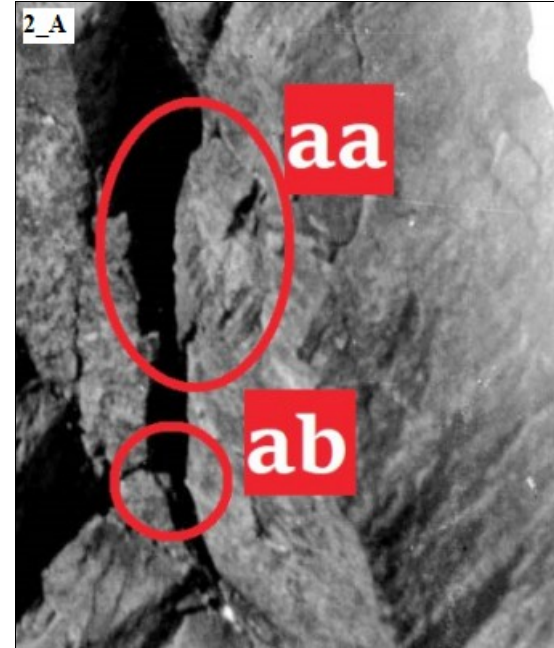
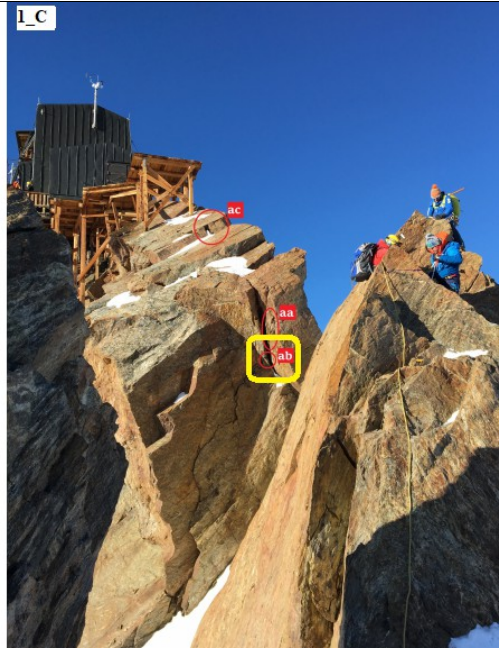
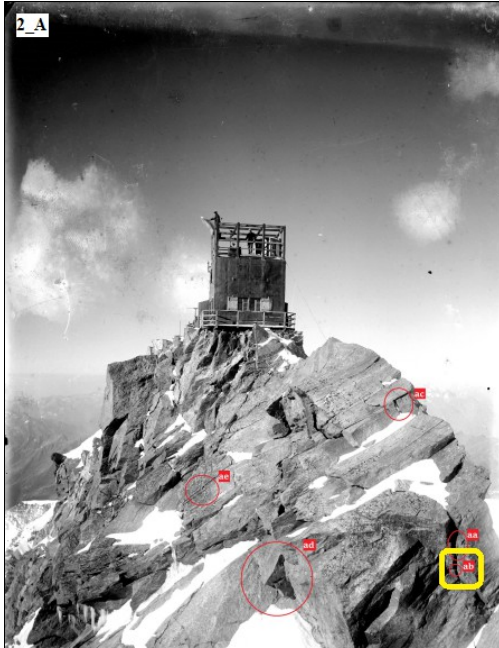


## SCHEDA “ab”



*Visione d'insieme*

*Visione di dettaglio*

Corrispondenza fotografica	2_A / 1_C (anno 2019)
Descrizione	Si può notare la mancanza di una piccola porzione rocciosa. Nella foto più antica è evidenziato un blocchetto roccioso di forma triangolare che non è presente nella foto più recente.
Interpretazione	Il blocco potrebbe essersi staccato a seguito della degradazione del permafrost, per il ridursi della forza coesiva esercitata dal ghiaccio interstiziale che lo teneva accoppiato alla roccia.