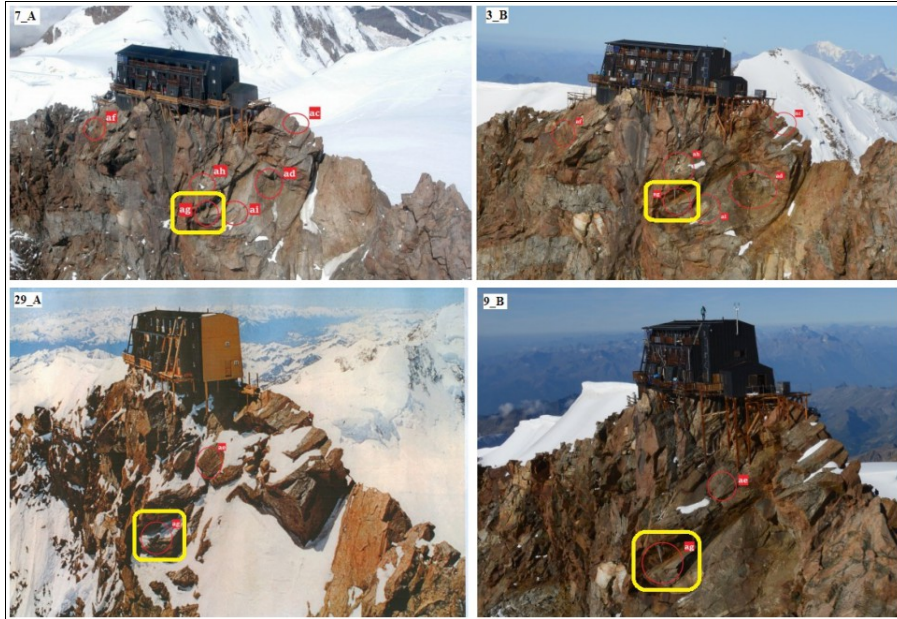
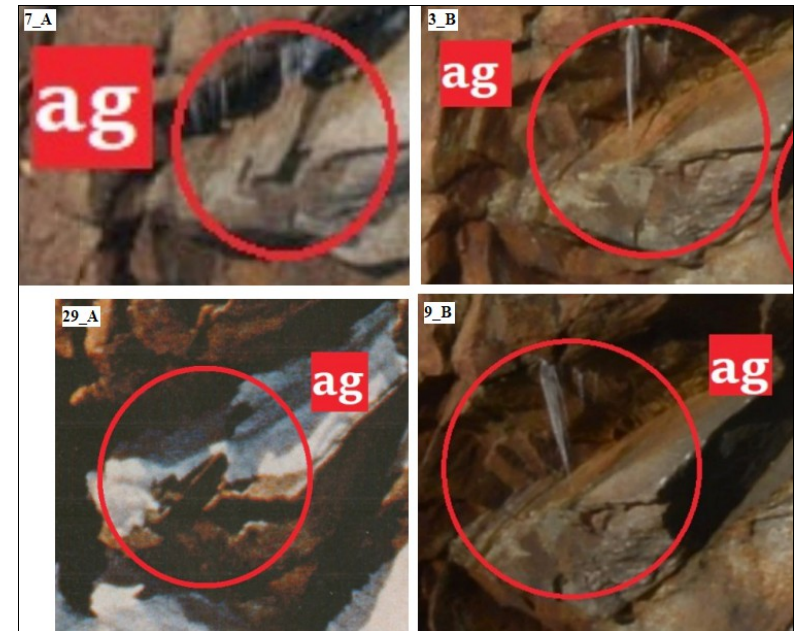


## SCHEDA “ag”



*Visione d'insieme*



*Visione di dettaglio*

Corrispondenza fotografica	Vista frontale 7_A / 3_B (anno 2019), vista laterale 29_A / 9_B (anno 2019)
Descrizione	Si può notare la mancanza di un blocco roccioso sul gradino della parete. Nelle foto più antiche è presente nella porzione evidenziata un parallelepipedo di roccia che risalta sull'anfratto liscio della parete. Nelle foto più recenti questo blocco scompare, lasciando sul posto una porzione di roccia più fresca che si discosta dalla roccia circostante per il suo diverso tono di colore. Da notare inoltre il diverso sviluppo dei candelotti di ghiaccio pendenti dal cornicione superiore, molto più sviluppati nelle foto più antiche.
Interpretazione	Il blocco potrebbe essere crollato per la degradazione del ghiaccio interstiziale che lo teneva ancorato alla parete. Con il propagarsi di fratture e la fusione del ghiaccio che faceva da cemento il blocco non si è trovato più in equilibrio con la parete inclinata ed è crollato a valle. Dato il netto riscontro fotografico è da escludere un errore di distorsione visiva.